



# Landfrauen Herisau

## Halbjahresprogramm 2018/2019

Liäbi Landwibli, miteinander Zeit verbringen, dabei austauschen und Wissen weiter geben das ist unser Ziel. Also bis bald an einem Anlass.

**MI. 5. DEZEMBER SCHMIEDEVORFÜHRUNG** BEI ANITA UND PETER PREISIG  
um 19.30 Uhr Ort: Marstal 105, Gossau ehemals Pulverfabrik, bitte wettergemäss kleiden  
Anmeldung an Hauptversammlung abgeschlossen

### MI. 16. JANUAR BESUCH BEI *Maestrani* S CHOCOLARIUM

in Flawil, auch Kinder sind herzlich eingeladen

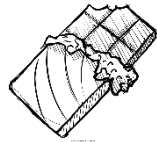
Treffpunkt um 13.45 Uhr Maestrani Parkplatz in Flawil

geführter Erlebnis-Rundgang (ca.1h) Kinder (6-16) und Erwachsene getrennt

Als Zusatz kann am Ende des Rundgang eine gegossene Schokoladentafel verziert werden (freiwillig)

Kosten: Kinder Fr.8.- (plus Fr. 8.- für Schokotafel), Erwachsene Fr.14.- (plus Fr.10.- für Schokotafel)

Anmelden bis 20.Dez. bei Heidi Oertle Tel.071 351 41 13 oder heidi\_oertle@hotmail.com



---

### Kuchen und Fladenkurs

Kursleitung: Regula Bodmer Tel. 071 374 22 84

Datum: Di. und Mi 22./23. Januar

Zeit und Ort: 19.30 - ca.22.30 Uhr, in der Schulküche Ebnet West

keine Anmeldung mehr möglich, Kurs ist voll

---

### MI. 6. FEBRUAR BESUCH DER DORFBIBLIOTHEK HERISAU

Treffpunkt 19.30 Uhr

Erst Einführung in die Bibliothek, anschliessend stöbern.... fragen.....schwätzen...in der vielfältigen Bücherwelt keine Anmeldung nötig, keine Kosten



---

### Nähkurse im Stoffstübli

Taschennähkurs (Modell an Hauptversammlung, Skizze unten)

Wann und wo: 1.Kurs am 13. Feb, 2.Kurs 13.März 3.Kurs 27.März pro Kurs sind max. 5 Teilnehmerinnen

19.15 Uhr bis....fertig im Stoffstübli, St.Gallerstrasse 57

Kosten: 80.-Fr inkl. Schnittmuster exkl. Material

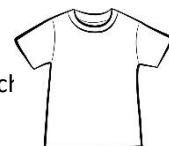


T-Shirt Basis Kurs (Erwachsenen oder Kinder T-Shirt)

Wann und wo: 12.März 19.15 Uhr im Stoffstübli, St.Gallerstrasse 57

Kosten: 50.- Fr. inkl. Schnittmuster exkl. Material

Anmelden der Nähkurse bis 30.Jan. bei Nadja Signer 071 351 71 29 oder nc.s@bluewin.ch



Mitnehmen : Eigene Nähmaschine (wer kann sonst melden) und Nähutensilien, Schere  
Stoff wird von euch vorher im Stoffstübli (10% Rabatt) gekauft, damit am Kurstag gearbeitet werden kann  
(genauere Informationen erhaltet ihr wenn ihr euch angemeldet habt).

## MI. 20. FEBRUAR SKI UND WANDERTAG FLUMSERBERGE

(kein Verschiebedatum) Anmelden bis 31. Jan bei Annette Frischknecht Tel. 071 351 27 60 oder annettefri@blueemail.ch

---

### Gartenkurs



Kursleitung: Luzia Steiner

Gemüseanbau für Fortgeschrittene, Düngung, Pflege und biologischer Pflanzenschutz anhand Pflanzfamilien (auch Anfänger willkommen jeder kann etwas aufschneiden)

Wann und wo: Donnerstag 21. Februar, 19.15-22.00 Uhr im ref. Kirchgemeindehaus, Poststrasse

Kosten: bei 10 Kursteilnehmerinnen Fr. 40.- inkl. Unterlagen, bei 20 Kursteilnehmerinnen Fr. 22.- inkl. Unterlagen

Anmeldung: bei Nadja Signer

---

## FR. 1. MÄRZ FASNACHTSHÖCK IM RESTAURANT ENGEL ab 20.00 Uhr

Mit Imbiss und live Musik, fröhliches Beisammensein mit und ohne Verkleidung

## MI. 20. MÄRZ KANTONALTAGUNG IN TROGEN Beginn 13.30 Uhr

Anmeldung bis 13. März bei Nadja Signer 071 351 71 29 oder nc.s@bluewin.ch

---

### Vögel bei uns (Kurs mit Kindern)

Kursleiter: Nico Schwarzenbach

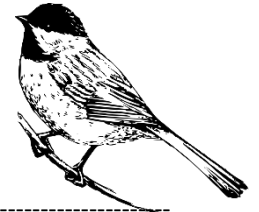
lernen verschiedene Vogelarten und ihre Ansprüche kennen, Vogelzug, Nistkästen, Lebensräume der Vögel in unserer Umgebung, was können wir dazu beitragen Bitte wetterfest kleiden

Wann und wo: Mittwochnachmittag 3. April um 14.00 Uhr bei Annette Frischknecht, Burghalden

Kosten: Keine

Mitnehmen: Feldstecher wer hat

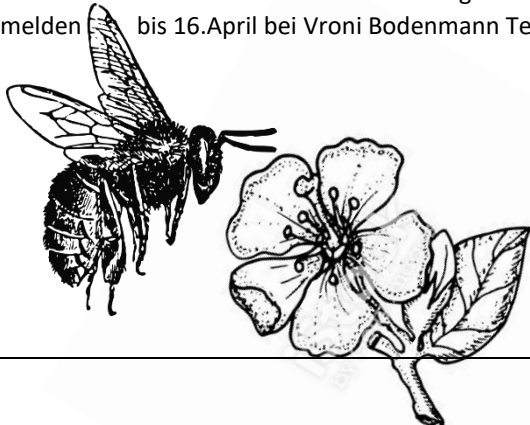
Anmeldung: bis 15. März bei Nadja Signer 071 351 71 29 oder nc.s@bluewin.ch



## DO. 25. APRIL FRÜHLINGSVERSAMMLUNG IN DER WYBURG, Poststrasse

Zeit 20.00 Uhr Abendessen mit Bienenvortrag von Andrea Groll «www.appenzellerbienenhonig.ch»

Anmelden bis 16. April bei Vroni Bodenmann Tel. 071 351 26 35 oder ueli.bodenmann@hotmail.com



Mer freuet üs of Eu

---